



XIII 'OR 13

Journal de la Cgt Trésor 13

Octobre Novembre 2010

La CGT Trésor 13, 183 avenue du Prado 13008 Marseille Tél. 04 91 17 92 06
cgt.013@dgfip.finances.gouv.fr – www.tresor.cgt.fr/13

EDITO

Vague à l'ame, + Doutes au sommet + Où sont les freins? + La flambe + La CGT au front box-office...

L'ame sans *chapeau* sur le « a », comme découverte, à portée de coups, sans protection, pauvre et toute seule. L'ame à la merci d'un courant d'air, d'un pas de chance, d'un pas de travers ou d'un amendement. D'un grattoir l'allumette, du souffre le dernier souffle, la flamme ne doit plus reconforter, elle ne doit plus soigner, elle doit consumer...

L'ame, c'est l'Aide Médicale d'Etat, celle destinée à permettre l'accès aux soins aux personnes étrangères démunies... Qu'en dit Médecins Sans Frontières ? « (...) dès l'apparition d'une maladie, ainsi qu'un suivi régulier pour des pathologies le nécessitant, cette couverture médicale vitale permet de réduire les coûts globaux de soins pour les plus pauvres ».

Voilà à quoi -notamment- s'attaquent les députés UMP dans le cadre de la loi des finances 2011 en confiant aux Préfectures la gestion des dossiers des bénéficiaires de l'AME et en instaurant un droit d'entrée de 30 euros. *Ces mesures visent à réduire l'accès à la santé des populations vulnérables. D'un point de vue médical, c'est inacceptable (MSF). D'un point de vue éthique aussi.*

L'accès aux soins est un droit fondamental et universel. En limiter l'accès à des populations en situation de très grande précarité – les sans papiers- aura pour conséquence de faire dégénérer de simples pathologies en complications graves et, de fait, plus coûteuses à soigner. Mais qui cela concerne -t-il? Des gens à peine solvables...

La majorité gouvernementale, sous tutelle du Medef, entend ainsi poursuivre son « œuvre » de remise en cause des droits sociaux: L'éditorial n'aurait pu traiter que du dossier « Retraites » mais cela aurait été trop peu...

Nos adversaires sont opiniâtres. Il y a trop d'enjeux financiers à la clé, trop de blé à se faire pour partager la brioche. Il y a les retraites et tout le reste: le code du travail, l'assurance chômage, la santé, la diminution des remboursements des soins par l'assurance maladie, la limitation de l'Aide

Médicale d'État, les suppressions d'emplois...

Mais peut être quelques *pièces jaunes* « pour l'hôpital » dans une émission télévisée un dimanche après midi pluvieux permettront à certains de se racheter, l'œil mouillé, dégoulinant.

Prévert avait raison: « *Quand les éboueurs font la grève, les orduriers sont indignés* ».

Nous le savons, *chez ces gens là, on pense pas: on compte*, à l'abri du bouclier, bien au chaud dans les niches fiscales.

A propos de niches, la fondation Abbé Pierre déclare qu'il manque 900 000 logements en France. Il y vraiment niches et niches...

Décidément, faire fi des urgences sociales, faire payer la crise à la population, voler de l'espérance de vie en bonne santé aux actifs et aux retraités, c'est un état d'esprit.

Trouver des boucs émissaires (Non pas Woerth!), allumer des contre-feux, « remanier »... ne suffisent pas à détourner les français de leurs préoccupations. Face à la précarité, face au chômage, face aux bas salaires il se trouve que la loi de réforme des retraites ne passe pas.

Parce qu'elle est injuste et inefficace. Parce qu'elle méprise la démocratie et l'opinion.

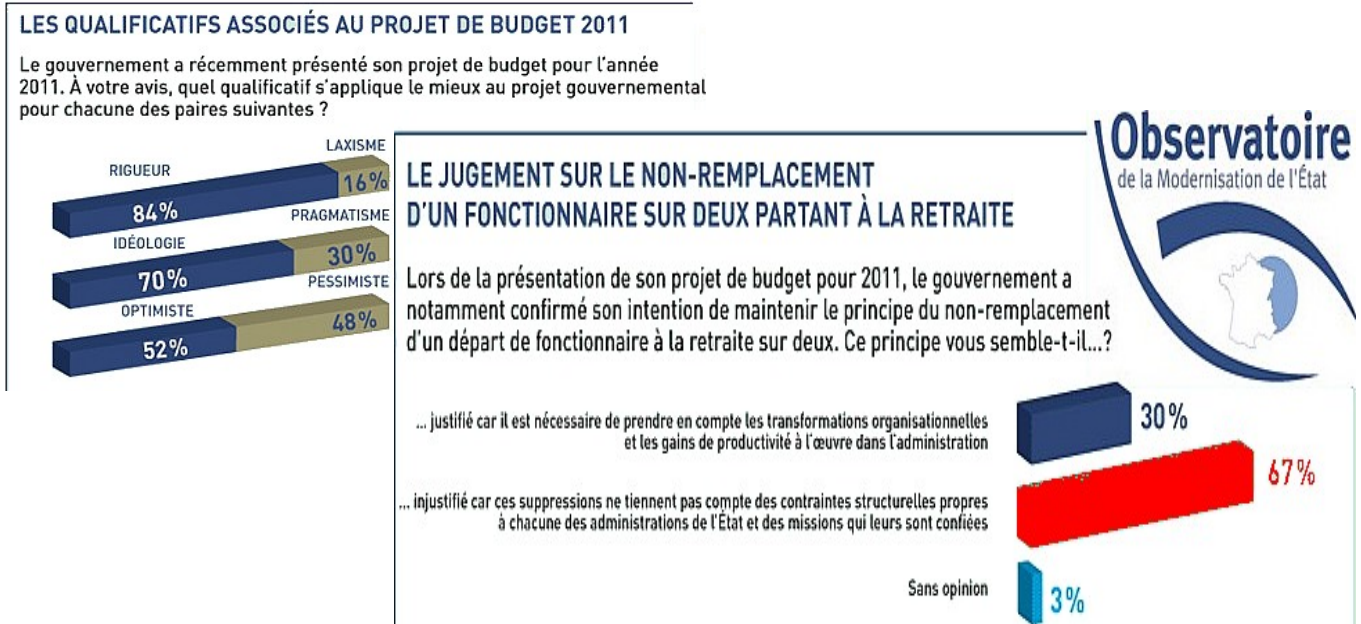
C'est pourquoi la CGT vous donne rendez-vous dans les luttes, rendez-vous dans les mobilisations à venir, rendez-vous dans les services, rendez-vous pour vous syndiquer, rendez-vous Ici et Maintenant. (p4)

Il ne faut pas leur faciliter la vie, ils nous la rendent suffisamment difficile comme ça.

Hauts Fonctionnaires: la défiance vis à vis de la Révision Générale des Politiques Publiques

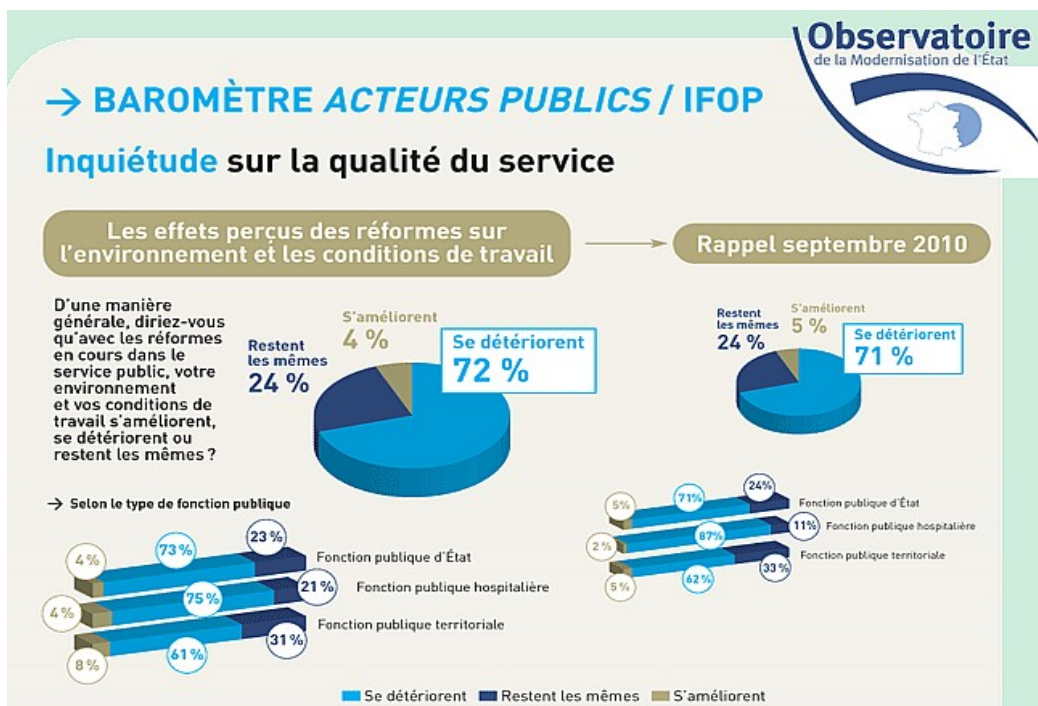
Même nos Hauts-Fonctionnaires sont de plus en plus défiants face aux choix et aux conséquences de la politique gouvernementale. Choix dogmatiques des suppressions d'emplois, des fermetures de services publics, d'abandons de missions, de mépris des agents, des élus locaux et de la population. Projet de budget 2011 jugé idéologique et de rigueur...*Décidément, le management ne fait pas tout et la conquête des élites a du plomb dans l'aile...*

C'est ce qu'il ressort d'un sondage commandé par Acteurs Publics. <http://www.acteurspublics.com> auprès des cadres Sups des 3 fonctions publiques (nov 2010).



Qualité du service public rendu, restructurations, les résultats du sondage sont sans appel (voir tableau ci-dessous).

A mettre en perspective avec les restructurations en cours à la DGFIP 13... Projets ubuesques des 3 points d'entrée pour les contribuables marseillais (SIP), déni de la situation sur Arles et Aix, mise en place d'une organisation tayloriste de l'accueil dans les Services Impôts des Particuliers, déni des conditions de travail et d'accueil pour le SIP de Borde, suppressions d'emplois.



RESTRUCTURATIONS ET DRFIP 13



Le passage en force. Mais pour aller où ?

La direction locale « préfigurée » est dans le mépris et le déni. C'est dommage.

*C'est dommage parce qu'elle avait pourtant à relever un « challenge », celui de **gagner la confiance des agents, de tous les agents**. C'est encore plus dommage pour la nouvelle direction puisqu'après 3 ans d'autoritarisme côté Trésor, (filière que nous connaissons bien à la CGT Trésor 13) il y avait une réelle attente dans le réseau.*

La rencontre « spécial A » à l'automne entre le futur staff de direction de la DRFIP et le personnel d'encadrement des Impôts et du Trésor était une réelle opportunité. Las! Il n'en fut rien.

Au prétexte de présenter la future direction DGFIP 13, lors d'une réunion fort dispendieuse avec l'encadrement à l'Agora d'Aubagne, - dispendieuse parce que la présentation et l'organigramme fonctionnel sont consultables sur l'intranet Ulysse pour pas un sou – la direction préfigurée avait pour objectif de « coacher » celles et ceux qui *devraient - doivent* être les acteurs de la *conduite du changement*.

Stimuler, motiver, « manager » (de l'italien *maneggiare ; conduire le cheval, le faire tourner en rond*). Disons le entre-nous: le genre de réunion où on est obligé d'aller pour ne pas s'entendre dire qu'on ne vous y a pas vu...

Mais voilà qu'à la question d'un chef de service inquiet des suppressions d'emplois pour accomplir sa mission, la réponse préfigurée tombe, hautaine et méprisante... vieil écho du *Vous n'avez pas de pain mangez de la brioche*. Patatras ! En gros, s'il y a moins de bras dans les services, il faut que l'encadrement se serve un peu plus de ses neurones. La réaction de la salle fut... électrique... **Tilt! Game Over.**

Après le mépris, le déni. Les SIP au 1er décembre 2010

Préfigurez-vous que les aspirations des agents, les réalités de notre département (fiscales et sociologiques), les conditions dans lesquelles nous exerçons nos missions aux Impôts et au Trésor, les mois à venir, tout cela c'est déjà le passé.

Tout cela n'existe pas, n'existe plus, n'a jamais existé.

Enfin, peut être pour celles et ceux qui ne sont pas dans le travail « réel »...

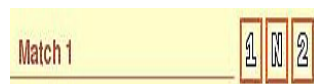
Installer la DRFIP et rattraper le retard pris dans les restructurations (SIP) par la précédente direction, peut-être est-ce à cela que se résume le

pourquoi et le comment de la « conduite du changement ».

C'est dommage, enfin, c'est logique.

Désormais il faut mesurer le résultat, seul le résultat se mesure. C'est la culture du résultat. Alors la direction locale cultive du résultat, parce que seul le résultat compte. C'est implacable. Tenez, même dans le sport c'est comme ça. Cela permet même les paris.

Vous croyez que dans les hautes sphères ils font des paris? C'est pas impossible.



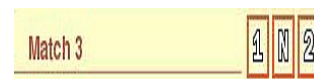
SIP Prado Borde 1/5/6/7/8/9/10ème ards: 40 000 contribuables prévus pour mai 2011.

Pariez sur les agents d'accueil et leur résistance.



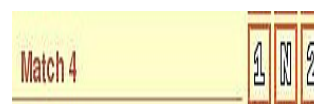
SIP Prado Borde: 85 000 contribuables de septembre à décembre 2011.

Pariez sur l'accueil généraliste ou spécialisé ! JOCKER « la caisse »!



Sip Aix-en-Provence.

Pariez sur l'accueil dans les travaux ou l'accueil installé dans la cafétéria?



Sip Arles

Pariez sur l'accueil généraliste (CDI) à 150 m du Back Office après le feu rouge à droite? (RF) (certificat d'aptitude au sport exigé)



SIP Sadi Carnot 2/ 3/ 14 /15 /16ème ards avec le JOCKER FullMoon !

La seule file d'attente visible depuis la lune !

**Ecole Nationale du Trésor A: les inspecteurs ont voté pour la CGT****La CGT une nouvelle fois la première organisation !**

Le jeudi 21 octobre se tenaient les élections au conseil de scolarité des inspecteurs stagiaires à l'ENT de Noisiel. **Pour la deuxième année consécutive, la CGT est la première organisation avec 98 voix soit 39% des suffrages exprimés.**

Élections du 19 octobre 2010 aux CTP des services territoriaux de l'Etat (DIRECCTE et DDI)**Résultat national: LA CGT DEVANT !**

Le succès de ces élections c'est d'abord les taux de participation des agents : **75% dans les DDI** (Direction départementales interministérielles) et **80% dans les DIRECCTE** (Directions Régionales des Entreprises, de la Concurrence, de la Consommation, du Travail et de l'Emploi), soit au total plus de 40 000 votants.

L'autre motif de satisfaction de la fédération des Finances CGT c'est bien entendu les très bons résultats obtenus par la CGT, résultats qui non seulement confortent notre audience mais enregistrent aussi des progressions significatives.

Total des résultats dans les CTPR des DIRECCTE

CGT = 27.65 % 63 sièges;CFDT = 17.26 % 41 sièges;UNSA = 14.02 % 27 sièges;Solidaires = 13.78 % 28 sièges
FSU = 11.90 % 18 sièges;FO = 11.38 % 27 sièges;CFTC = 2. % 1 siège;FGAF = 0.28 % 1 siège

Total CTP des DDI

CGT = 27.7 % 440 sièges;FO = 24.9 % 451 sièges;UNSA = 18.8 % 343 sièges;CFDT = 13.6 % 203 sièges;FSU = 5.4 % 68 sièges;Solidaires = 4.9 % 64 sièges;CFTC = 1.5 % 3 sièges;autres = 3.5 % 34 sièges

Direction Départementale de la Protection de la Population Bouches-du-Rhône**(regroupe des agents issus de la DGCCRF, Préfecture, Vétérinaires, DDE)**

Avec **35,29 %** des voix et **3 sièges** en CTP, nos collègues ont placé la CGT largement en tête !

Direction Départementale des Territoires et de la Mer Bouches-du-Rhône**(regroupe des agents issus de la DDE, de la DDAF, Préfecture, Affaires Maritimes...)**

Avec **48,74%** des voix et **5 sièges**, nos collègues ont également placé la CGT largement en tête !

Votre confiance ne suffit pas.**Syndiquez-vous et renforcez la CGT !**

Nom: _____ Prénom _____

Service ou poste: _____

Grade: _____ Indice _____ Temps partiel: _____ %

Date: _____ Signature: _____

A retourner à Syndicat CGT Trésor 13, Trésorerie Générale ou à remettre à un-e syndiqué-e

Vous pouvez aussi adhérer en ligne à partir de notre site: www.trésor.cgt.fr/13